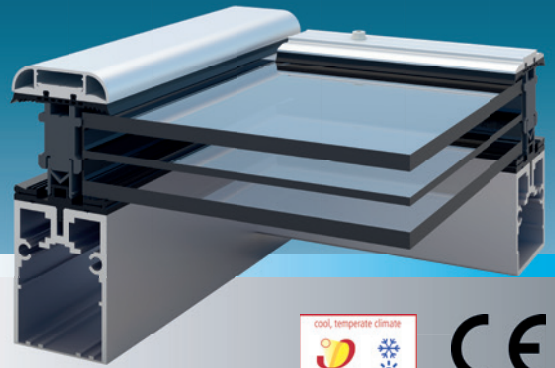




# DP VCI-PR60



Eclairage zénithal, désenfumage naturel, ventilation naturelle



**La verrière isolée thermiquement et phoniquement**

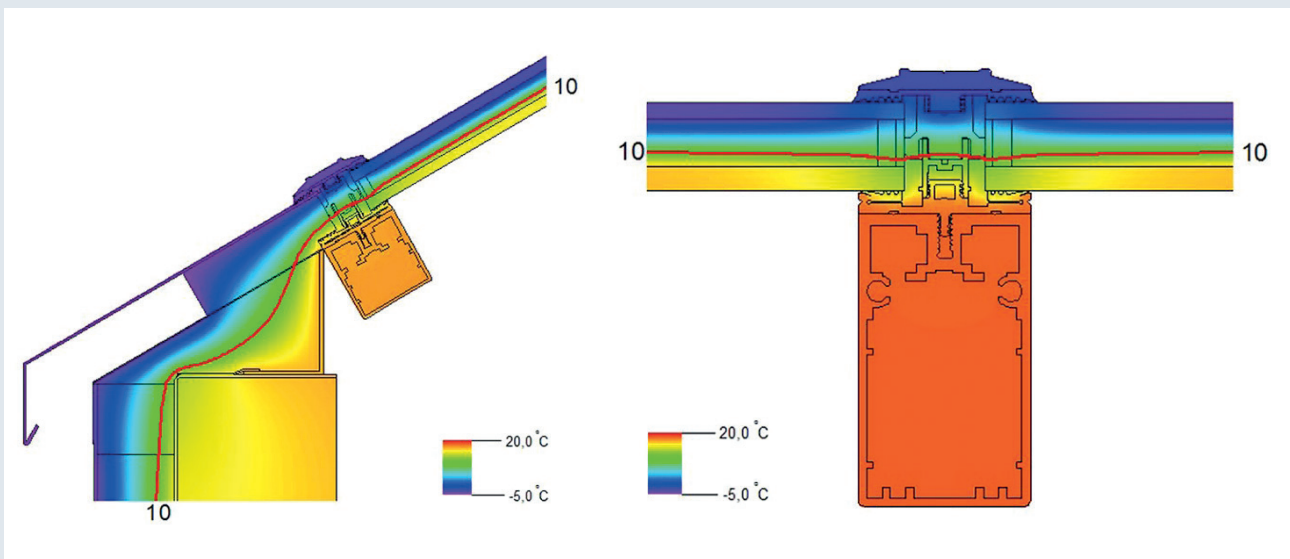
## DESCRIPTION

Le DP CIV-PR60 est une verrière modulable respectant des caractéristiques thermique et phonique. De part sa conception, son installation peut être réalisée sur de nombreux supports avec une forte adaptabilité à des formes spécifiques.

Il peut être revêtu de la couleur du nuancier RAL souhaité par le client. Les remplissages varient en fonction des caractéristiques de votre projet.

### IL EST CONSTITUÉ PAR :

- une structure porteuse extrêmement robuste en aluminium résistant à la torsion.
- un dispositif secondaire permettant le drainage de l'eau et des condensats en EPDM.
- d'une assise élastique du vitrage.
- de nombreux remplissages.



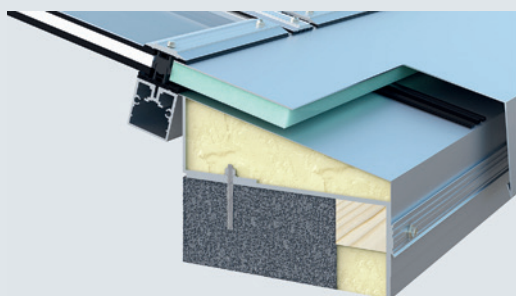
### TYPES DE COSTIÈRES POLYESTER DISPONIBLES

Profil	Aluminium à rupture de pont thermique
Finition	ALUMINIUM BRUT
DENFC	SANS ou CO <sub>2</sub> ou électrique 24V

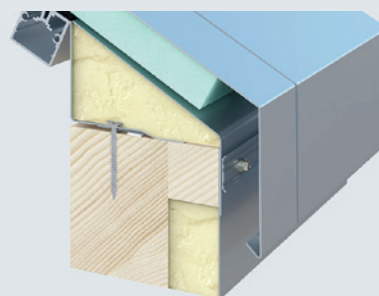
## CARACTÉRISTIQUES TECHNIQUES GÉNÉRALES DES VERRIÈRES

Coefficient de transmission thermique	Isolation acoustique (suivant EN 10140-2)	Facteur Solaire	Facteur de transmission lumineuse	Angle de pose
Rw de 1,30 à 0,72 W/m <sup>2</sup> k	Jusqu'à 46 dB	de 18 à 78%	de 19 à 82%	de 2 à 90°
Étanchéité à la pluie battante (suivant EN 13830)	Étanchéité à l'air (suivant EN 13830)	Résistance au vent (suivant EN 13830)	Résistance au feu "en option" (suivant EN 13501-2)	
Classe RE 1950	Classe AE 3000	Jusqu'à 2000 Pa	REI30 / F30	

## TYPE DE RACCORDEMENT



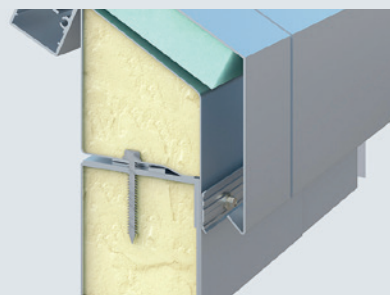
Montage sur acrotère



Montage sur relevé en bois

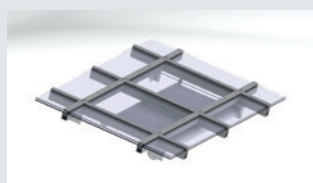


Montage vertical sur une couronne de madriers

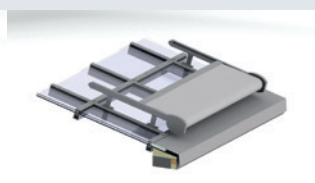


Montage sur costière en tôle d'acier

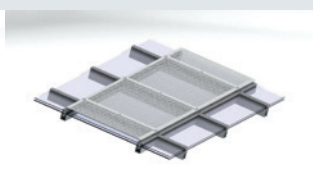
## OPTION : PROTECTION SOLAIRE



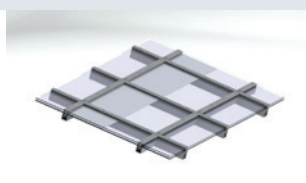
Protection solaire réglable avec store intérieur



Protection solaire réglable avec store extérieur



Protection solaire avec effet de feuillus

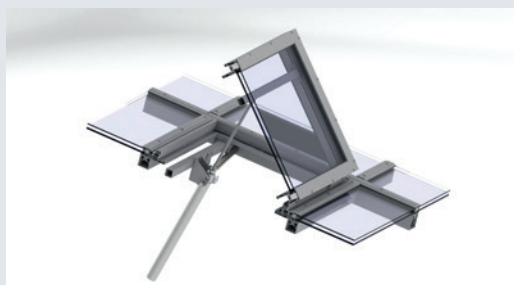


Protection solaire réglable avec store intégré dans le vitrage

## CARACTÉRISTIQUES TECHNIQUES GÉNÉRALES DES DENFC

Classe de surcharge de neige	Ouverture à température (en °C)	Tenue à la dépression (en Pa)	Fiabilité (nbre cycles) Type B	Comportement à la température (en °C)
SL 500 - SL 1000	Jusqu'à T (-15)	WL 1500	Jusqu'à Re 1 000	B 300
Av (en m <sup>2</sup> ) Dimension jusqu'à 3,00 ml et d'une surface max de 3,00 m <sup>2</sup>		Aa (en m <sup>2</sup> )		
Suivant projet		de 0,14 à 6,00 m <sup>2</sup>		

### TYPE DE DENFC INTÉGRABLE



Clapet simple sur toit plat



Clapet double sur toit plat



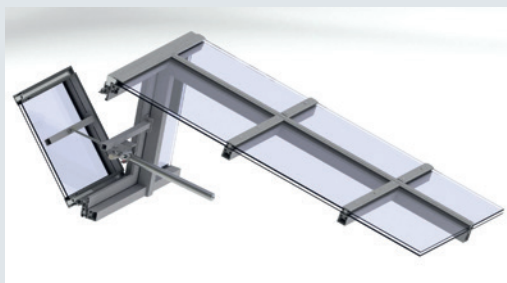
Clapet simple sur toiture en bâtière



Clapet double sur toiture en bâtière



Clapet double (clapier entier) sur toiture en bâtière



Clapet simple sur toit à redents

**NOUS CONSULTER POUR VOS BESOINS EN FONCTION DE VOTRE PROJET ET DU TYPE DE DENFC**

# DP VCI-PR60



Eclairage zénithal, désenfumage naturel, ventilation naturelle

## VISUELS

