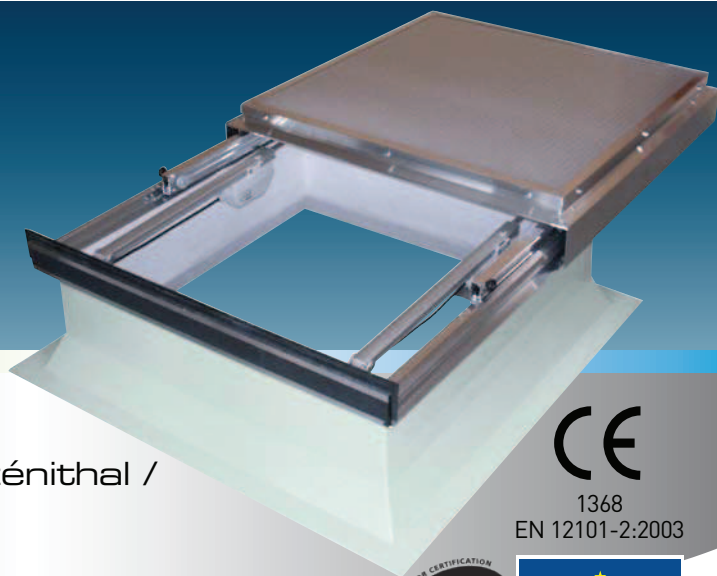


DP 610 EL

Désenfumage naturel /
Aération naturelle / Eclairage zénithal /
Accès toiture



1368
EN 12101-2:2003



NF S 61-937-1
NF S 61-937-7
N° 33



DESCRIPTION

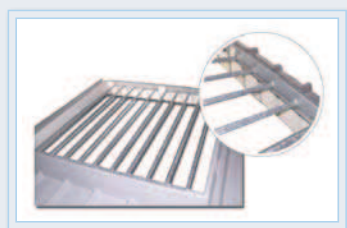
Les appareils du type DOME du PUY 610 EL sont des dispositifs d'Evacuation Naturelle de Fumées et de Chaleur (DENFC) à énergie électrique. Ils sont assemblés sur une embase polyester protégée par un gelcoat à votre teinte et adaptable sur la plupart des bacs aciers et couvertures sèches.

Avantages du DP 610 EL :
Performance mécanique renforcée en tenue de surcharge de neige, meilleure isolation thermique et phonique, fiabilité accrue pour utilisation en aération avec ouverture TOTALE (Essais 10 300 cycles) et performance aéraulique renforcée avec de meilleures SUE.

Capot coulissant par 2 vérins électriques (Brevet n° 0956226) : mécanisme d'ouverture invisible depuis l'intérieur du bâtiment, faible intensité d'ouverture, accès à la toiture facilité par dégagement complet de la trémie et évacuation améliorée des fumées.

2 TYPES DE COSTIÈRES POLYESTER DISPONIBLES

Costière	Hauteur 350 mm	Hauteur 300 mm
Type de bâtiment	Etablissement Receiving du Public Locaux commerciaux Etablissement classé	Bâtiment industriel Locaux de stockage Cage d'escalier
Isolation thermique (costière)	Laine de roche : 30 mm	Mousse PU : 10 mm
Isolation thermique (mécanisme)	Etanchéité à l'air par joint feutre - Profils aluminium isolés par mousse	
Support	Bac acier - Panneau sandwich isolé par laine de roche jusqu'à 200 mm - Fibro ciment	



OPTIONS DISPONIBLES

BARREAUDAGE ANTI-CHUTE 1200 JOULES

(Tubes carrés 20 x 20 mm traités anti-corrosion avec un entraxe de 135 mm)
Possibilité de BARREAUDAGE OUVRANT

DEFLECTEURS

(En polycarbonate permettant d'augmenter la SUE ou Aa du DENFC)



AUTRES OPTIONS

REMPLISSAGE (PCA 10 mm 5 parois de série ou autres remplissages voir au verso)
SENS D'OUVERTURE (ouverture vers le faîtage de série)

DP 610 EL

Désenfumage naturel / Aération naturelle / Eclairage zénithal /
Accès toiture

CARACTERISTIQUES TECHNIQUES

Type d'ouverture	(Type B : ouverture/fermeture)			
Fiabilité (Re en nombre de cycles)	Re 300 (+ 10 000)			
Ouverture basse température	T (-05)			
Tenue à la dépression	WL 1500			
Comportement la Température	B 300			
Classe de surcharge de neige	De SL 125 à SL 2000 Variable en fonction du remplissage et de la dimension de la costière NOUS CONSULTER			
Coefficient de débit	NOUS CONSULTER			
Dimensions mini (en mm)	900 x 900			
Dimensions maxi (en mm)	900 x 2500	1200 x 2500	1400 X 2200	etc jusqu'à 2000 x 2000
Sens d'ouverture	Sur dimension carré : sur les 4 cotés Sur dimension rectangulaire : vers faitage ou vers cheneau			
Inclinaison de pose	de 0° à 60°			
Tension d'alimentation	24 Volt			
Intensité consommée	Variable en fonction du remplissage, de la classe de neige et de la dimension de la costière NOUS CONSULTER			

CARACTERISTIQUES DU REMPLISSAGE*

Matériau	Epaisseur (en mm)	Couleur	Transmission lumineuse	Isolation phonique (en dB)	Coefficient thermique (U en W/m ² °K)	Classement au Feu
PCA plat	10	Opal	60%	20	2,3	B-s1,D0
PCA plat	10	Transparent	65%	20	2,3	B-s1,D0
PCA plat	10	Opaque	0%	17	3,1	/
PCA plat	16	Opal	50%	22	1,86	B-s1,D0
PCA plat	16	Transparent	60%	22	1,86	B-s1,D0
PCA plat	16	Protection solaire	50%	21	2,3	B-s1,D0
PCA dôme	2 parois	Opal / Transparent	65%	de 25 à 30	2,8	B-s2,D0
Panneau sandwich	Maxi 50 mm	Opaque	0%	25	0,4	Caracté- ristiques à valider

Données fournies à titre indicatif. Le fabricant se réserve le droit de modifier à tout moment et sans préavis les caractéristiques de ses produits
*Pour d'autres remplissages, nous consulter